

**LICEO STATALE “PUBLIO VIRGILIO MARONE” AVELLINO**  
**RENDICONTAZIONE SOCIALE – DICEMBRE 2022**  
**OBIETTIVO 17**

PER I RIFERIMENTI ONLINE ALLE ATTIVITÀ PROGETTUALI SI RINVIA ALLA SEZIONE RENDICONTAZIONE SOCIALE DEL SITO WEB

<https://www.liceovirgiliomaroneavellino.edu.it/index.php/didattica/orientamento>

**DEFINIZIONE DI UN SISTEMA DI ORIENTAMENTO**

Orientamento in ingresso

[Canale YouTube del Liceo Statale “Publio Virgilio Marone”](#)

[Pagina Facebook del Liceo Statale “Publio Virgilio Marone”](#)



**LICEO STATALE "PUBLIO VIRGILIO MARONE" AVELLINO**  
**RENDICONTAZIONE SOCIALE – DICEMBRE 2022**  
**OBIETTIVO 17**

PER I RIFERIMENTI ONLINE ALLE ATTIVITÀ PROGETTUALI SI RINVIA ALLA SEZIONE RENDICONTAZIONE SOCIALE DEL SITO WEB

<https://www.liceovirgiliomaroneavellino.edu.it/index.php/didattica/orientamento>

Risultati a distanza – Eduscopio

**PUBLIO VIRGILIO MARONE**

CLASSICO

VIA MORELLI E SILVATI, AVELLINO(AVELLINO)

Indice FGA: **54.40/100**

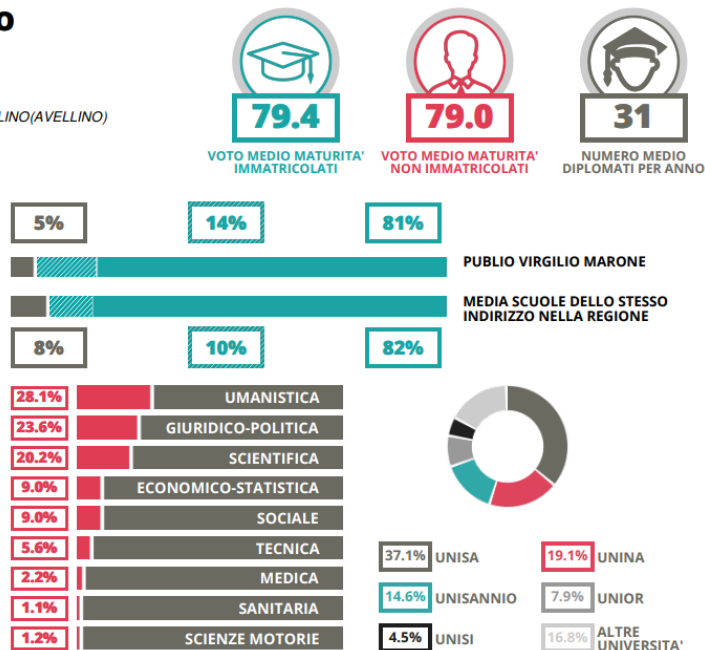
Forchetta: [ 47.57- 61.80 ]

**TASSI D'ISCRIZIONE E ABBANDONO**

- Non si immatricolano
- Si immatricolano e non superano il I anno
- Si immatricolano e superano il I anno

**COSA SCELGONO GLI IMMATRICOLATI?**

Quali sono le aree disciplinari più gettonate dai diplomati di questa scuola?  
 E in quali atenei si immatricolano con maggior frequenza?



EDUSCOPIO è un progetto di Fondazione Agnelli [Edizione 2019-2020]

**PUBLIO VIRGILIO MARONE**

CLASSICO

VIA MORELLI E SILVATI, AVELLINO(AVELLINO)

Indice FGA: **56.77/100**

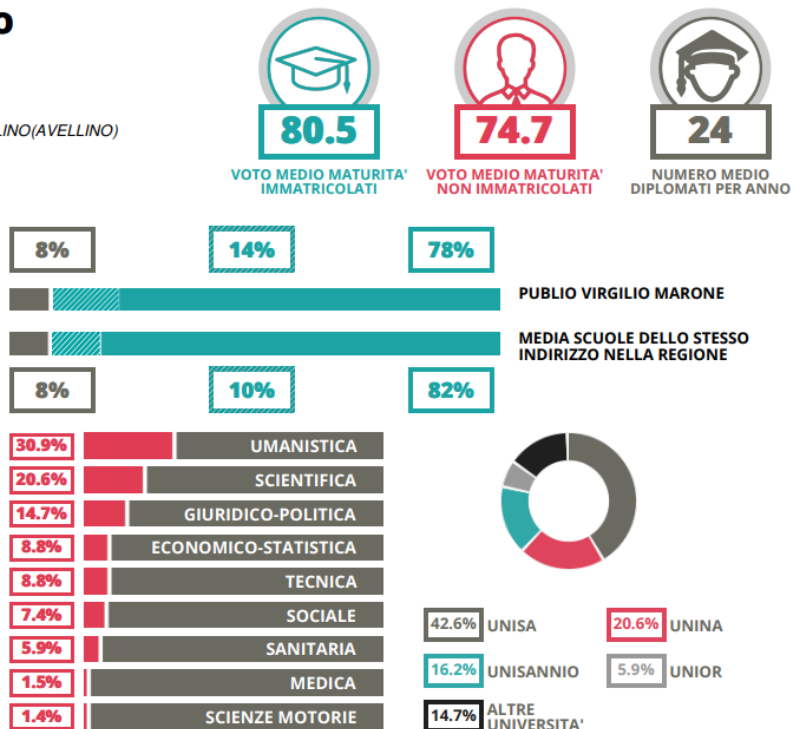
Forchetta: [ 49.35- 64.87 ]

**TASSI D'ISCRIZIONE E ABBANDONO**

- Non si immatricolano
- Si immatricolano e non superano il I anno
- Si immatricolano e superano il I anno

**COSA SCELGONO GLI IMMATRICOLATI?**

Quali sono le aree disciplinari più gettonate dai diplomati di questa scuola?  
 E in quali atenei si immatricolano con maggior frequenza?



EDUSCOPIO è un progetto di Fondazione Agnelli [Edizione 2020-2021]

**LICEO STATALE “PUBLIO VIRGILIO MARONE” AVELLINO**  
**RENDICONTAZIONE SOCIALE – DICEMBRE 2022**  
**OBIETTIVO 17**

PER I RIFERIMENTI ONLINE ALLE ATTIVITÀ PROGETTUALI SI RINVIA ALLA SEZIONE RENDICONTAZIONE SOCIALE DEL SITO WEB

<https://www.liceovirgiliomaroneavellino.edu.it/index.php/didattica/orientamento>

**PUBLIO VIRGILIO MARONE**

CLASSICO

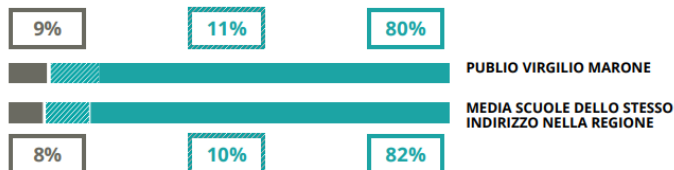
VIA MORELLI E SILVATI, AVELLINO(AVELLINO)

Indice FGA: **65.58/100**

Forchetta: [ 59.09- 72.54 ]

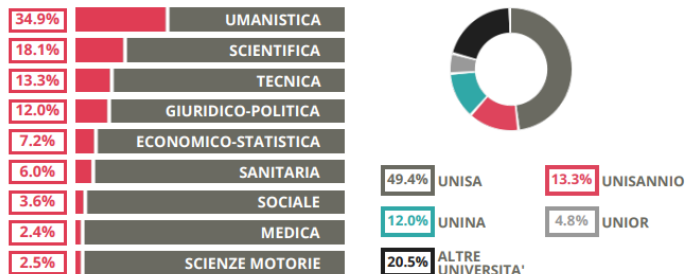
**TASSI D'ISCRIZIONE E ABBANDONO**

- Non si immatricolano
- Si immatricolano e non superano il I anno
- Si immatricolano e superano il I anno



**COSA SCELGONO GLI IMMATRICOLATI?**

Quali sono le aree disciplinari più gettonate dai diplomati di questa scuola?  
 E in quali atenei si immatricolano con maggior frequenza?



**EDUSCOPIO** è un progetto di Fondazione Agnelli [Edizione 2021-2022]

**PUBLIO VIRGILIO MARONE**

CLASSICO

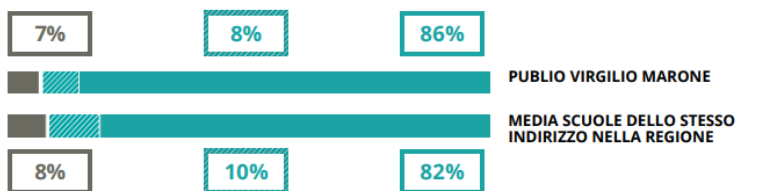
VIA MORELLI E SILVATI, AVELLINO(AVELLINO)

Indice FGA: **69.58/100**

Forchetta: [ 62.92- 76.57 ]

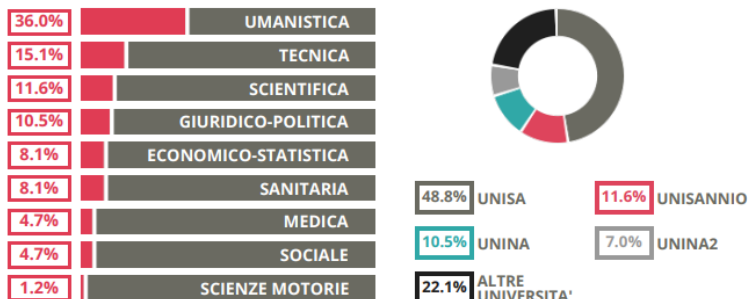
**TASSI D'ISCRIZIONE E ABBANDONO**

- Non si immatricolano
- Si immatricolano e non superano il I anno
- Si immatricolano e superano il I anno



**COSA SCELGONO GLI IMMATRICOLATI?**

Quali sono le aree disciplinari più gettonate dai diplomati di questa scuola?  
 E in quali atenei si immatricolano con maggior frequenza?



**EDUSCOPIO** è un progetto di Fondazione Agnelli [Edizione 2022-2023]

**LICEO STATALE "PUBLIO VIRGILIO MARONE" AVELLINO**  
**RENDICONTAZIONE SOCIALE – DICEMBRE 2022**  
**OBIETTIVO 17**

PER I RIFERIMENTI ONLINE ALLE ATTIVITÀ PROGETTUALI SI RINVIA ALLA SEZIONE RENDICONTAZIONE SOCIALE DEL SITO WEB

<https://www.liceovirgiliomaroneavellino.edu.it/index.php/didattica/orientamento>

**PUBLIO VIRGILIO MARONE**

SCIENZE UMANE – ECONOMICO SOCIALE

VIA TUORO CAPPUCCINI 75,  
AVELLINO(AVELLINO)

Indice FGA: **47.92/100**

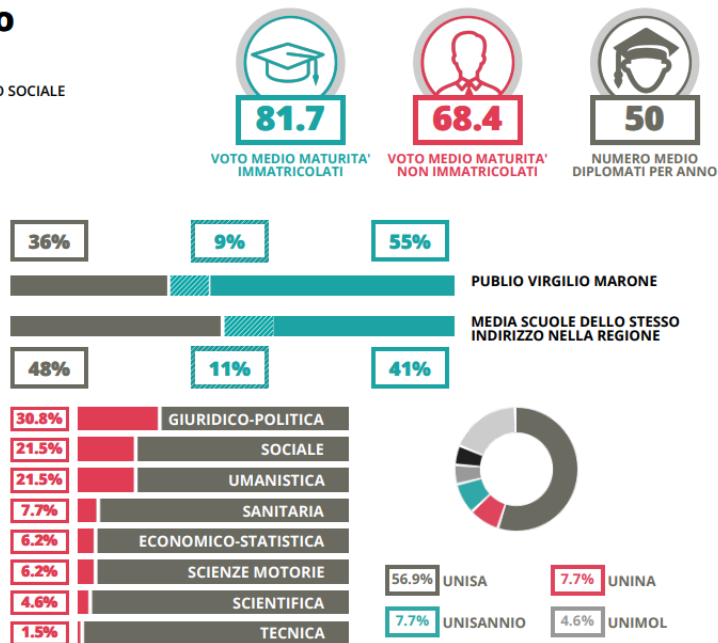
Forchetta: [ 40.01- 56.45 ]

**TASSI D'ISCRIZIONE E ABBANDONO**

- Non si immatricolano
- Si immatricolano e non superano il I anno
- Si immatricolano e superano il I anno

**COSA SCELGONO GLI IMMATRICOLATI?**

Quali sono le aree disciplinari più gettonate dai diplomati di questa scuola?  
E in quali atenei si immatricolano con maggior frequenza?



EDUSCOPIO è un progetto di Fondazione Agnelli [Edizione 2019-2020]

**PUBLIO VIRGILIO MARONE**

SCIENZE UMANE – ECONOMICO SOCIALE

VIA TUORO CAPPUCCINI 75,  
AVELLINO(AVELLINO)

Indice FGA: **50.58/100**

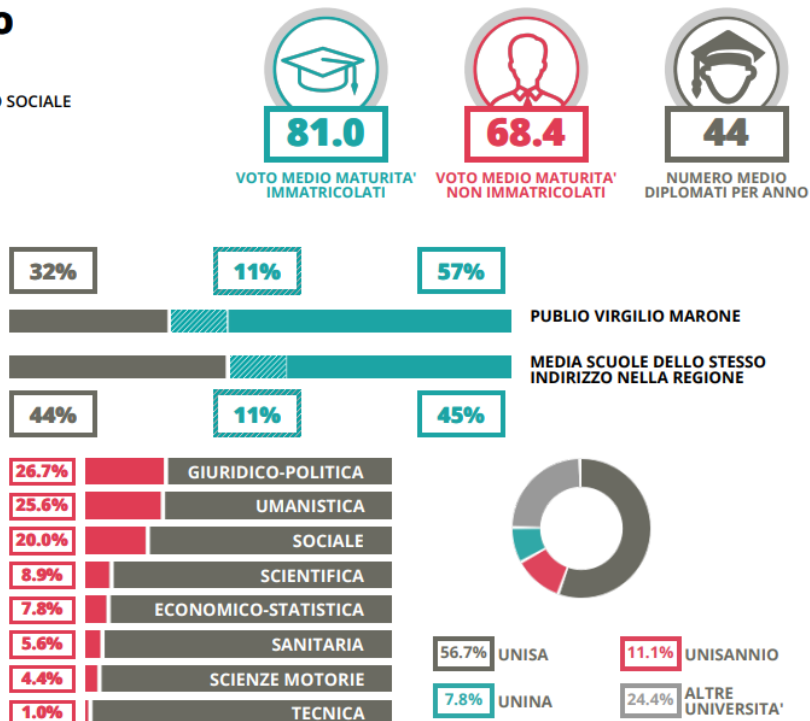
Forchetta: [ 44.07- 57.75 ]

**TASSI D'ISCRIZIONE E ABBANDONO**

- Non si immatricolano
- Si immatricolano e non superano il I anno
- Si immatricolano e superano il I anno

**COSA SCELGONO GLI IMMATRICOLATI?**

Quali sono le aree disciplinari più gettonate dai diplomati di questa scuola?  
E in quali atenei si immatricolano con maggior frequenza?



EDUSCOPIO è un progetto di Fondazione Agnelli [Edizione 2020-2021]

**LICEO STATALE “PUBLIO VIRGILIO MARONE” AVELLINO**  
**RENDICONTAZIONE SOCIALE – DICEMBRE 2022**  
**OBIETTIVO 17**

PER I RIFERIMENTI ONLINE ALLE ATTIVITÀ PROGETTUALI SI RINVIA ALLA SEZIONE RENDICONTAZIONE SOCIALE DEL SITO WEB

<https://www.liceovirgiliomaroneavellino.edu.it/index.php/didattica/orientamento>

**PUBLIO VIRGILIO MARONE**

SCIENZE UMANE – ECONOMICO SOCIALE

VIA TUORO CAPPUCCINI 75,  
AVELLINO(AVELLINO)

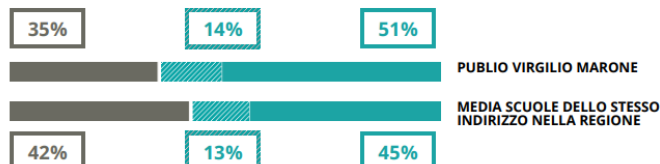
Indice FGA: **50.47/100**

Forchetta: [ 43.99- 57.84 ]



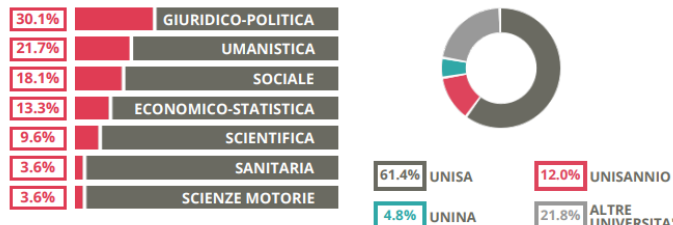
**TASSI D'ISCRIZIONE E ABBANDONO**

- Non si immatricolano
- Si immatricolano e non superano il I anno
- Si immatricolano e superano il I anno



**COSA SCELGONO GLI IMMATRICOLATI?**

Quali sono le aree disciplinari più gettonate dai diplomati di questa scuola?  
E in quali atenei si immatricolano con maggior frequenza?



**EDUSCOPIO** è un progetto di Fondazione Agnelli [Edizione 2021-2022]

**PUBLIO VIRGILIO MARONE**

SCIENZE UMANE – ECONOMICO SOCIALE

VIA TUORO CAPPUCCINI 75,  
AVELLINO(AVELLINO)

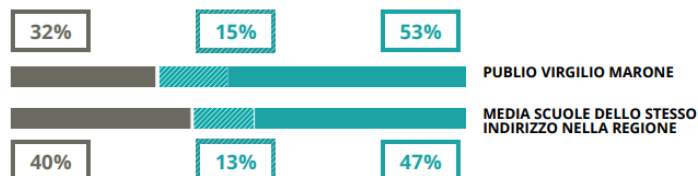
Indice FGA: **47.07/100**

Forchetta: [ 39.86- 55.40 ]



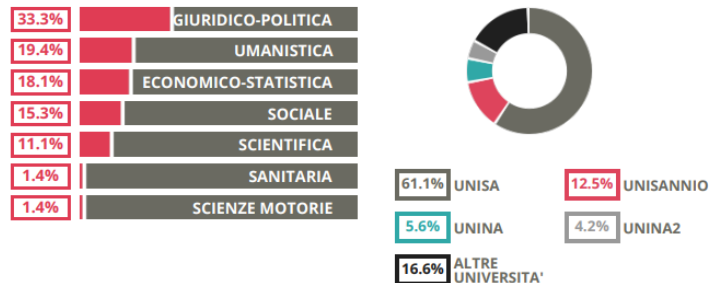
**TASSI D'ISCRIZIONE E ABBANDONO**

- Non si immatricolano
- Si immatricolano e non superano il I anno
- Si immatricolano e superano il I anno



**COSA SCELGONO GLI IMMATRICOLATI?**

Quali sono le aree disciplinari più gettonate dai diplomati di questa scuola?  
E in quali atenei si immatricolano con maggior frequenza?



**EDUSCOPIO** è un progetto di Fondazione Agnelli [Edizione 2022-2023]

**LICEO STATALE “PUBLIO VIRGILIO MARONE” AVELLINO**  
**RENDICONTAZIONE SOCIALE – DICEMBRE 2022**  
**OBIETTIVO 17**

PER I RIFERIMENTI ONLINE ALLE ATTIVITÀ PROGETTUALI SI RINVIA ALLA SEZIONE RENDICONTAZIONE SOCIALE DEL SITO WEB

<https://www.liceovirgiliomaroneavellino.edu.it/index.php/didattica/orientamento>

**PUBLIO VIRGILIO MARONE**

SCIENZE UMANE

VIA TUORO CAPPUCCINI 75,  
 AVELLINO(AVELLINO)

Indice FGA: **44.97/100**

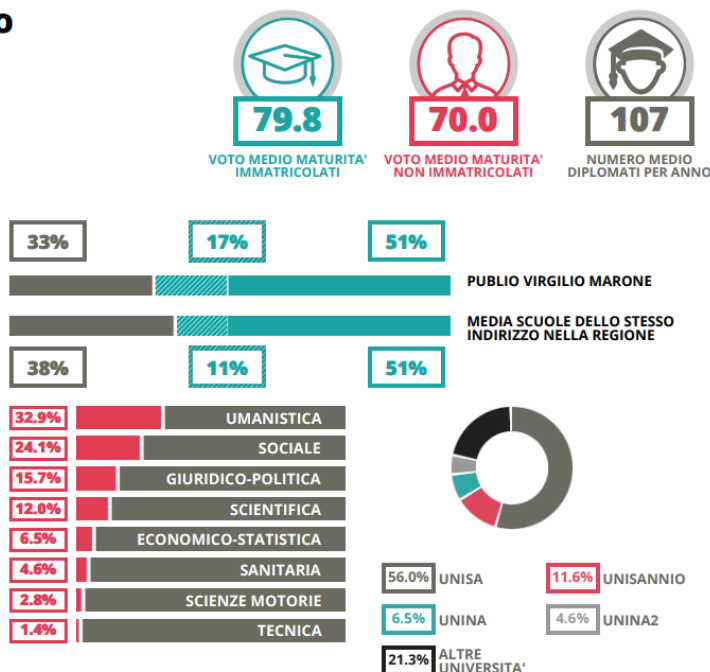
Forchetta: [ 40.38- 50.33 ]

**TASSI D'ISCRIZIONE E ABBANDONO**

- Non si immatricolano
- Si immatricolano e non superano il I anno
- Si immatricolano e superano il I anno

**COSA SCELGONO GLI IMMATRICOLATI?**

Quali sono le aree disciplinari più gettonate dai diplomati di questa scuola?  
 E in quali atenei si immatricolano con maggior frequenza?



EDUSCOPIO è un progetto di Fondazione Agnelli [Edizione 2019-2020]

**PUBLIO VIRGILIO MARONE**

SCIENZE UMANE

VIA TUORO CAPPUCCINI 75,  
 AVELLINO(AVELLINO)

Indice FGA: **52.03/100**

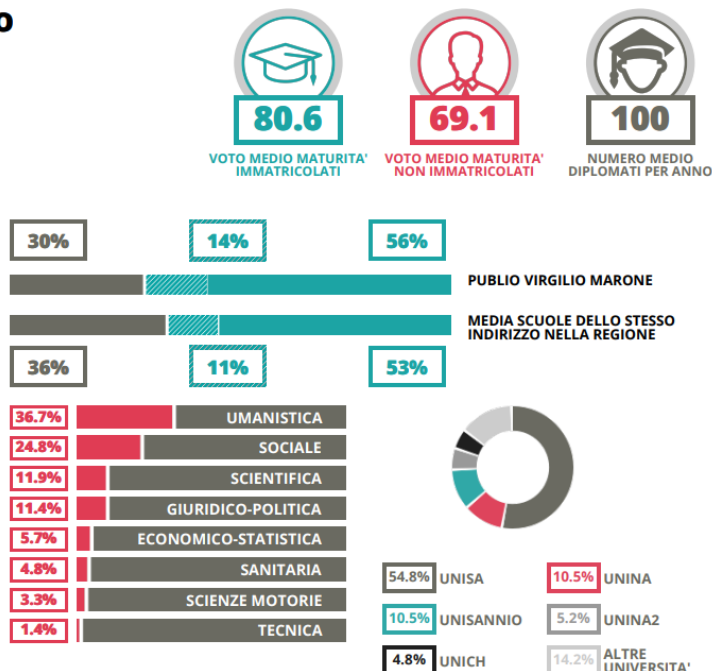
Forchetta: [ 47.57- 57.05 ]

**TASSI D'ISCRIZIONE E ABBANDONO**

- Non si immatricolano
- Si immatricolano e non superano il I anno
- Si immatricolano e superano il I anno

**COSA SCELGONO GLI IMMATRICOLATI?**

Quali sono le aree disciplinari più gettonate dai diplomati di questa scuola?  
 E in quali atenei si immatricolano con maggior frequenza?



EDUSCOPIO è un progetto di Fondazione Agnelli [Edizione 2020-2021]



**LICEO STATALE “PUBLIO VIRGILIO MARONE” AVELLINO**  
**RENDICONTAZIONE SOCIALE – DICEMBRE 2022**  
**OBIETTIVO 17**

PER I RIFERIMENTI ONLINE ALLE ATTIVITÀ PROGETTUALI SI RINVIA ALLA SEZIONE RENDICONTAZIONE SOCIALE DEL SITO WEB

<https://www.liceovirgiliomaroneavellino.edu.it/index.php/didattica/orientamento>

**PUBLIO VIRGILIO MARONE**

SCIENZE UMANE

VIA TUORO CAPPUCCINI 75,  
AVELLINO(AVELLINO)

Indice FGA: **50.76/100**

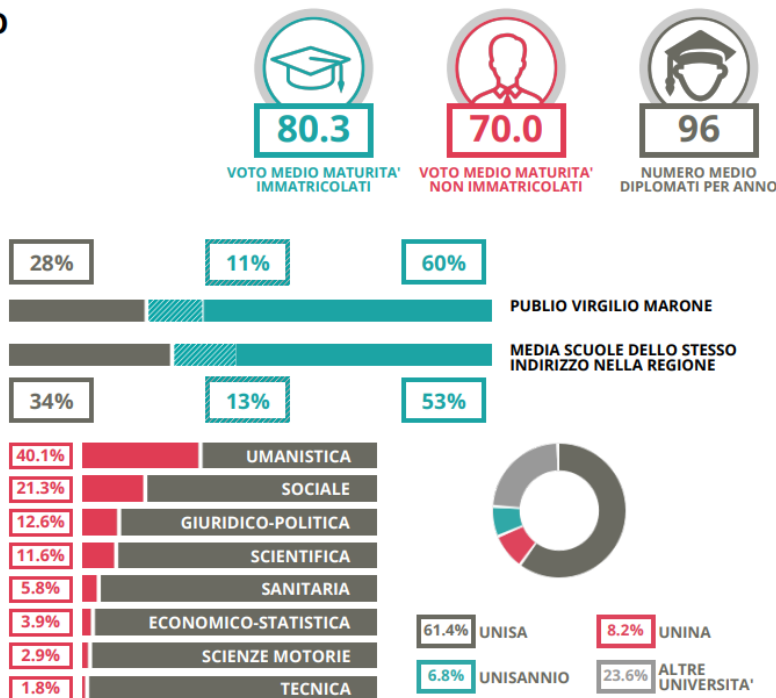
Forchetta: [ 46.44- 55.54 ]

**TASSI D'ISCRIZIONE E ABBANDONO**

- Non si immatricolano
- Si immatricolano e non superano il I anno
- Si immatricolano e superano il I anno

**COSA SCELGONO GLI IMMATICOLATI?**

Quali sono le aree disciplinari più gettonate dai diplomati di questa scuola?  
E in quali atenei si immatricolano con maggior frequenza?



**EDUSCOPIO** è un progetto di Fondazione Agnelli [Edizione 2021-2022]

**PUBLIO VIRGILIO MARONE**

SCIENZE UMANE

VIA TUORO CAPPUCCINI 75,  
AVELLINO(AVELLINO)

Indice FGA: **50.12/100**

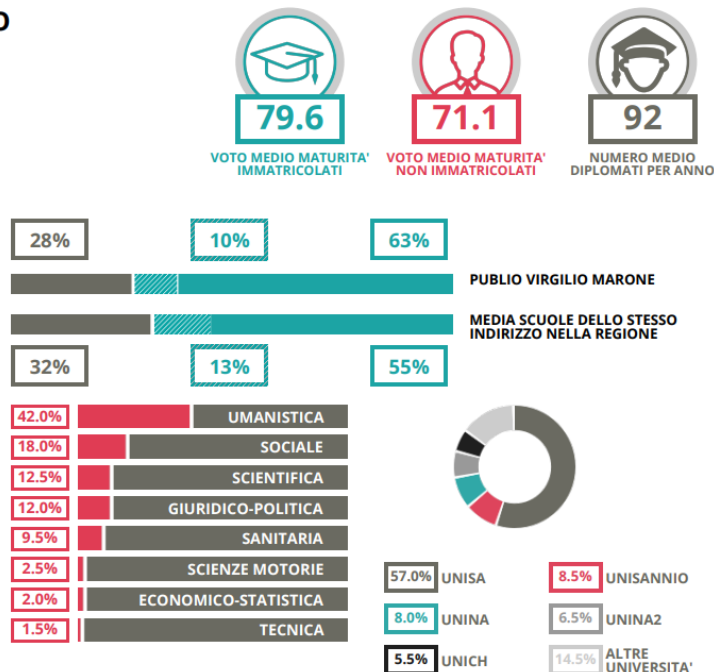
Forchetta: [ 45.54- 55.13 ]

**TASSI D'ISCRIZIONE E ABBANDONO**

- Non si immatricolano
- Si immatricolano e non superano il I anno
- Si immatricolano e superano il I anno

**COSA SCELGONO GLI IMMATICOLATI?**

Quali sono le aree disciplinari più gettonate dai diplomati di questa scuola?  
E in quali atenei si immatricolano con maggior frequenza?



**EDUSCOPIO** è un progetto di Fondazione Agnelli [Edizione 2022-2023]